

Hämeenkyrö

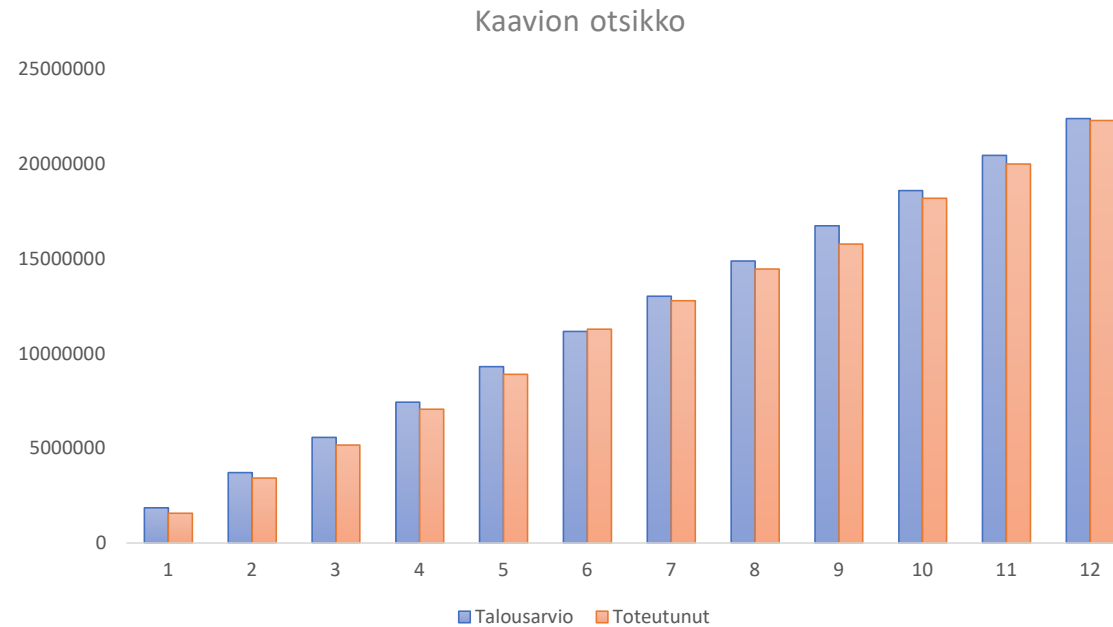
# Talouden ja toiminnan seuranta

Sivistyslautakunta 22.2.2023



# Sivistyspalvelujen nettototeuma 12/2022

Tilanne 17.2.2023, joulukuun kausi vielä virallisesti sulkematta, mutta ei suurta muutosta enää odotettavissa



# Sivistyspalvelut

Koko palvelualue 12/2022, tilanne 17.2.2023

	Toteuma 01-12/2022	Käyttösuunnitelma	Ylitys/alitus	Toteuma-%	Tilinpäätös 2021
Myyntituotot	413 707	245 000	-168 707	168,90 %	338 838
Maksutuotot	577 231	645 300	68 069	89,50 %	634 842
Tuet ja avustukset	344 084	173 500	-170 584	198,30 %	355 825
Muut toimintatuotot	178 856	21 750	-157 106	822,30 %	53 983
<b>TOIMINTATUOTOT</b>	<b>1 513 877</b>	<b>1 085 550</b>	<b>-428 327</b>	<b>139,50 %</b>	<b>1 383 487</b>
Henkilöstökulut	-14 102 445	-13 548 286	554 159	104,10 %	-14 061 446
Palvelujen ostot	-5 067 685	-5 382 574	-314 889	94,10 %	-4 163 840
Aineet, tarvikkeet ja tavarat	-473 200	-400 700	72 500	118,10 %	-454 199
Avustukset	-517 704	-571 150	-53 446	90,60 %	-508 514
Muut toimintakulut	-3 645 263	-3 574 539	70 724	102,00 %	-4 259 798
<b>TOIMINTAKULUT</b>	<b>-23 806 298</b>	<b>-23 477 249</b>	<b>329 049</b>	<b>101,40 %</b>	<b>-23 447 796</b>
<b>TOIMINTAKATE YHTEENSÄ</b>	<b>-22 292 420</b>	<b>-22 391 699</b>	<b>-99 279</b>	<b>99,60 %</b>	<b>-22 064 309</b>

# Sivistyspalvelut

Koko palvelualue 1/2023, tilanne 17.2.2023

	Toteuma 01/2023	Käyttösuunnitelma	Ylitys/alitus	Toteuma-%	Tilinpäätös 2022
Myyntituotot	14 512	176 092	161 580	8,20 %	413 707
Maksutuotot	44 265	428 908	384 643	10,30 %	577 231
Tuet ja avustukset	478 620	495 000	16 380	96,70 %	344 084
Muut toimintatuotot	-11	0	11	0,00 %	178 856
<b>TOIMINTATUOTOT</b>	<b>537 387</b>	<b>1 100 000</b>	<b>562 613</b>	<b>48,90 %</b>	<b>1 513 877</b>
Henkilöstökulut	-1 044 437	-13 389 959	-12 345 522	7,80 %	-14 102 445
Palvelujen ostot	-154 068	-5 584 626	-5 430 558	2,80 %	-5 067 685
Aineet, tarvikkeet ja tavarat	-27 306	-371 300	-343 994	7,40 %	-473 200
Avustukset	-61 464	-547 150	-485 686	11,20 %	-517 704
Muut toimintakulut	-62 083	-3 713 200	-3 651 117	1,70 %	-3 645 263
<b>TOIMINTAKULUT</b>	<b>-1 349 357</b>	<b>-23 606 235</b>	<b>-22 256 878</b>	<b>5,70 %</b>	<b>-23 806 298</b>
<b>TOIMINTAKATE YHTEENSÄ</b>	<b>-811 971</b>	<b>-22 506 235</b>	<b>-21 694 264</b>	<b>3,60 %</b>	<b>-22 292 420</b>

Hämeenkyrö

Kiitos!

